

GPRS DATEN LOGGER

DL-800

Dinges & Gruber • Transport • Kälte GmbH
Salzburgerstraße 397 • A-4030 Linz
Tel.: +43 (0)732/370 188 • Fax +43 (0)732/370 373
office@dinges-gruber.at • www.dinges-gruber.at



01 GPS Ortung

- Alle Fahrzeuge auf einem Blick!
- GPS Ortung und aktuelle Standortabfrage der angelegten Fahrzeuge.
- Darstellung aller Fahrzeuge auf einer online Karte.
- Abrufbar am Smartphone!

02 Temperaturlaufzeichnung & Temperaturüberwachung

- Online Temperaturlaufwertung Ihrer Kühltransporter.
- Rückverfolgung der Temperaturwerte bis zu 3 Jahre.
- Darstellung der Temperaturwerte in einem numerischen oder grafischen Verlauf.
- Keine Archivierung der Ausdrücke mehr erforderlich.
- Die Temperaturen im Kühlraum werden 24 Stunden, 7 Tage die Woche überwacht.
- SMS Alarmierung!

03 Elektronisches Fahrtenbuch

- Mühelose Nachverfolgung der zurückgelegten Wegstrecke bis zu 3 Jahre möglich.
- Tages-Wochen-Monats Kilometer werden erfasst und ausgewertet.
- Stehzeiten, Pausen oder Entladestellen werden erkannt und dargestellt.
- Anzeige des aktuellen Kilometerstandes vom Fahrzeug.

04 Betriebsstundenzähler & Betriebskostenzähler

- Aufzeichnung und Auswertung der Betriebsstunden vom Kühlaggregat.
- Versäumen Sie keine Service mehr!
Im Falle einer anstehenden Wartung oder Inspektion der Kühlanlage werden Sie automatisch per E-Mail informiert.
- Alle Kosten im Überblick!
Die wöchentlichen, monatlichen und jährlichen Betriebskosten vom Kühlaggregat werden gemessen und grafisch ausgewertet.

05 Störungsüberwachung

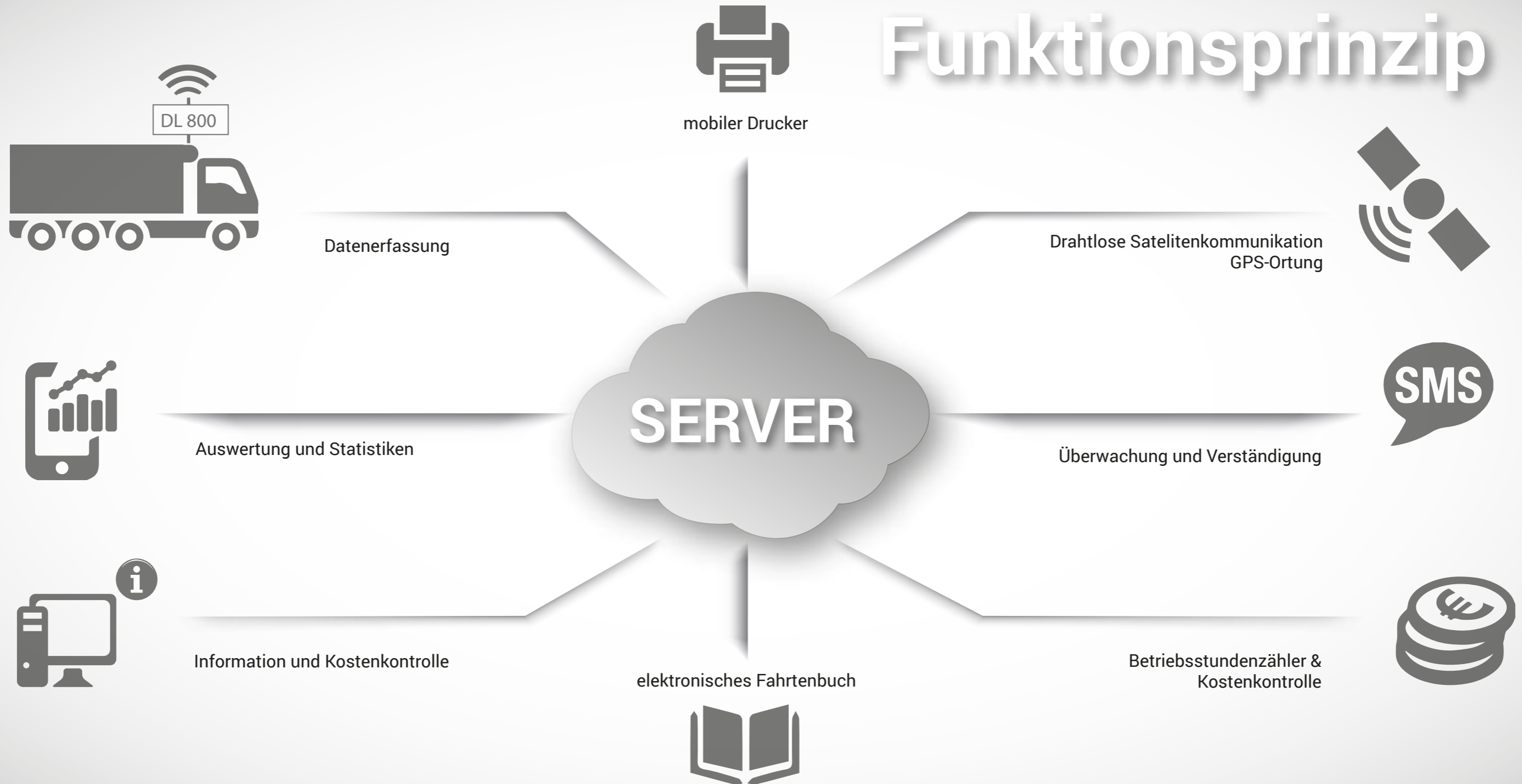
- Warenschäden können dadurch vermieden werden.
- Der Status der Kühlanlage wird permanent überwacht.
- Sollte dennoch eine Störung der Anlage auftreten, werden bis zu 10 definierte Empfänger mittels SMS alarmiert.
- So können Sie in Kürze reagieren und den nächsten Servicedienst kontaktieren.

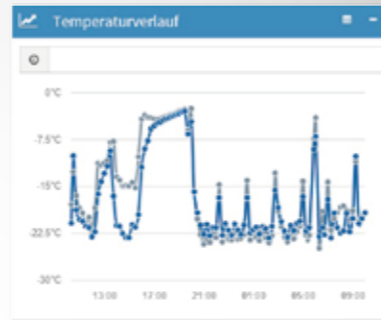
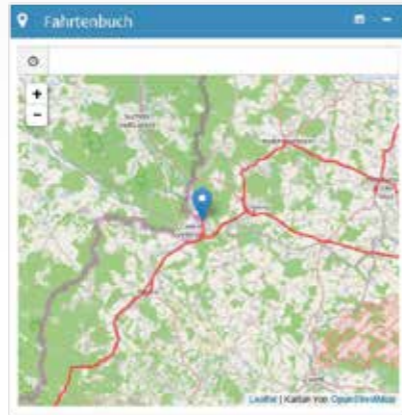
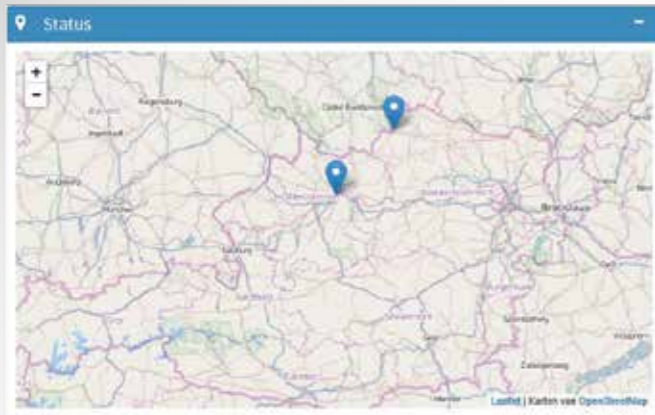
06 Externer mobiler Drucker

- Ausdruck des Temperaturverlaufes vor Ort bei der Entladestelle.
- Die gesammelten Temperaturdaten werden für den ausgewählten Zeitraum direkt an den mobilen Drucker gesendet und ausgedruckt.
Der Vor-Ort Nachweis für die korrekte Kühlkette.



Funktionsprinzip





Temperaturverlauf

Zeitstempel	Rückluft	Vorne
07.11.2014 09:57 Uhr	-19.19°C	-19.25°C
07.11.2014 09:42 Uhr	-20.12°C	-19.75°C
07.11.2014 09:27 Uhr	-20.94°C	-20.50°C
07.11.2014 09:12 Uhr	-10.19°C	-11.00°C
07.11.2014 08:57 Uhr	-20.12°C	-18.88°C
07.11.2014 08:42 Uhr	-22.25°C	-20.38°C
07.11.2014 08:27 Uhr	-19.31°C	-18.88°C

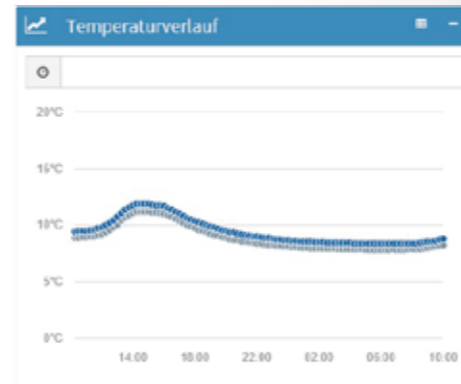
Status

L 369JS
Gabriel Freinbichler
0664/1234567

Temperatur
Außenemperatur: 8.81°C
Frachtraum: 6.25°C

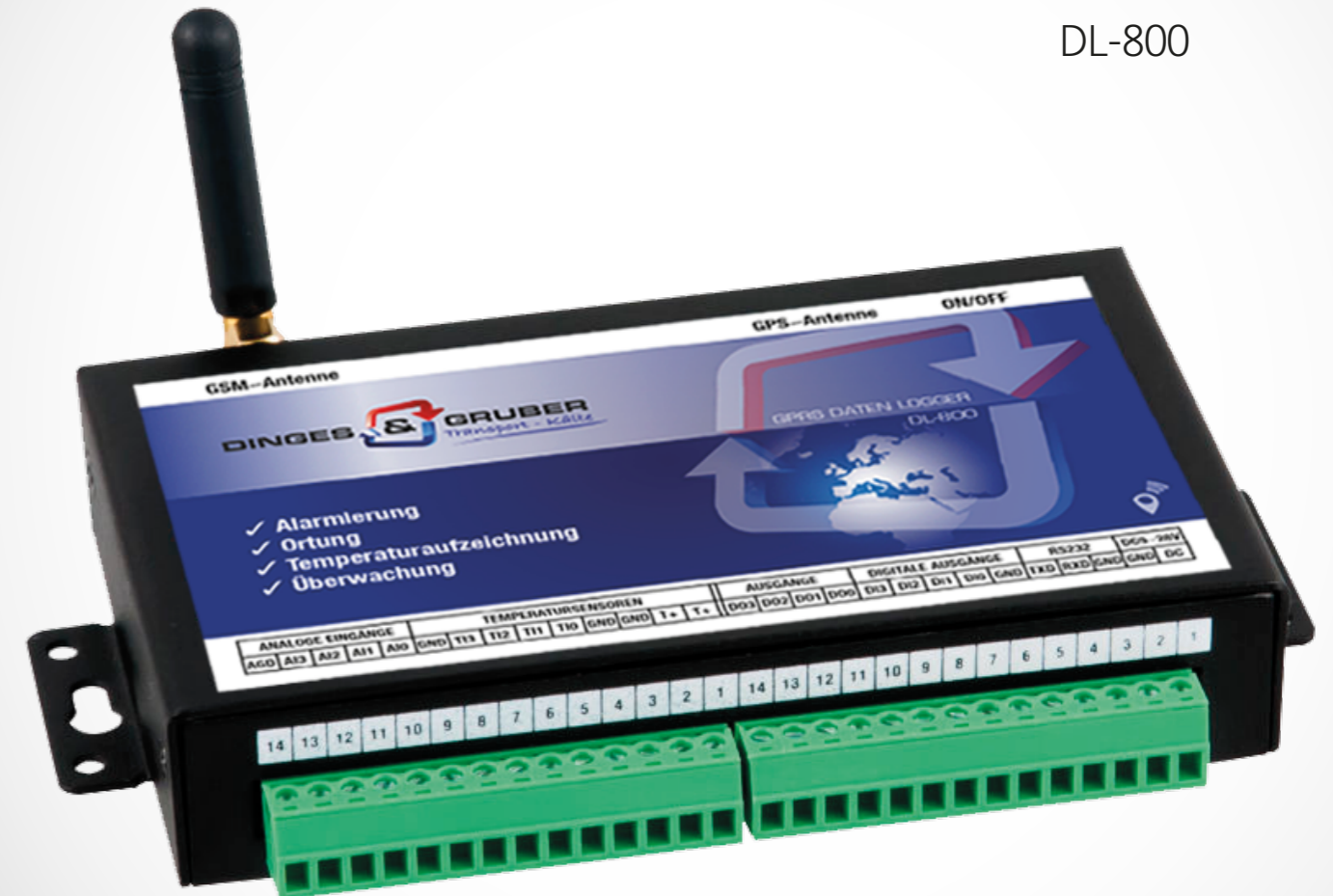
Aktuelle Position
48.2466580, 14.2639500

Letzter Kontakt
07.11.2014 10:12 Uhr



GPRS DATEN LOGGER

DL-800



Mobiler Drucker



Dieselsensor



Temperatursensor



Stromsensor